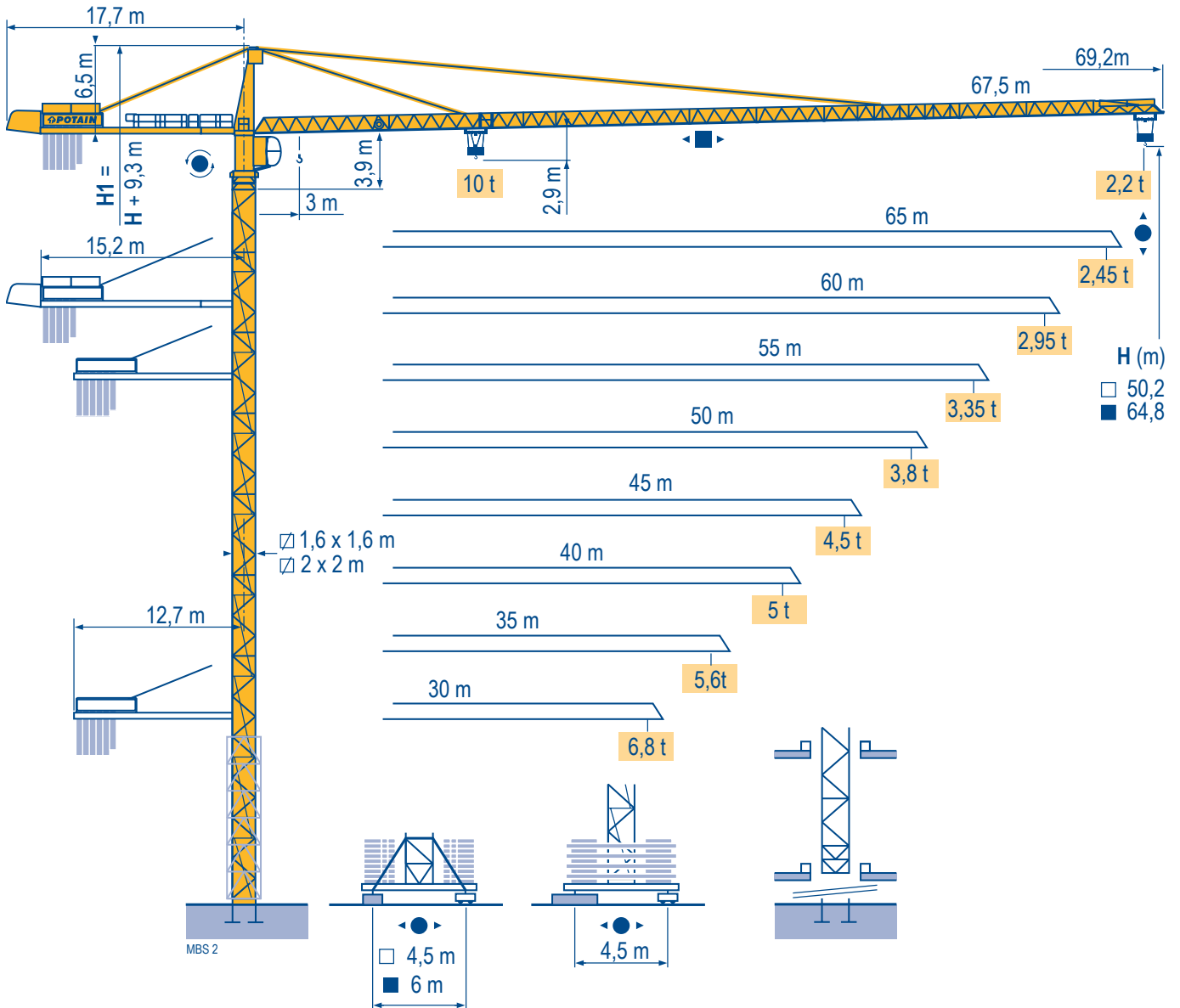


MD 238 A J10



Mat / Réactions \square 1,6 m

Maste / Eckdrücke \triangle
30 m \Rightarrow 60 m

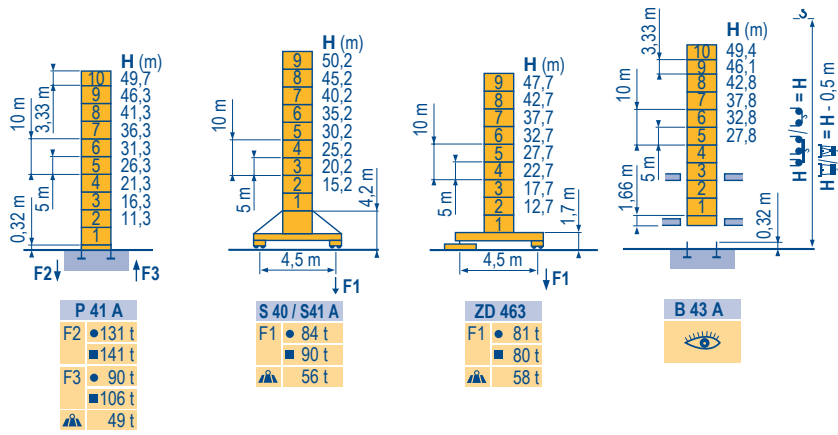
Masts / Reactions

Mástil / Reacciones

Torre / Reazioni

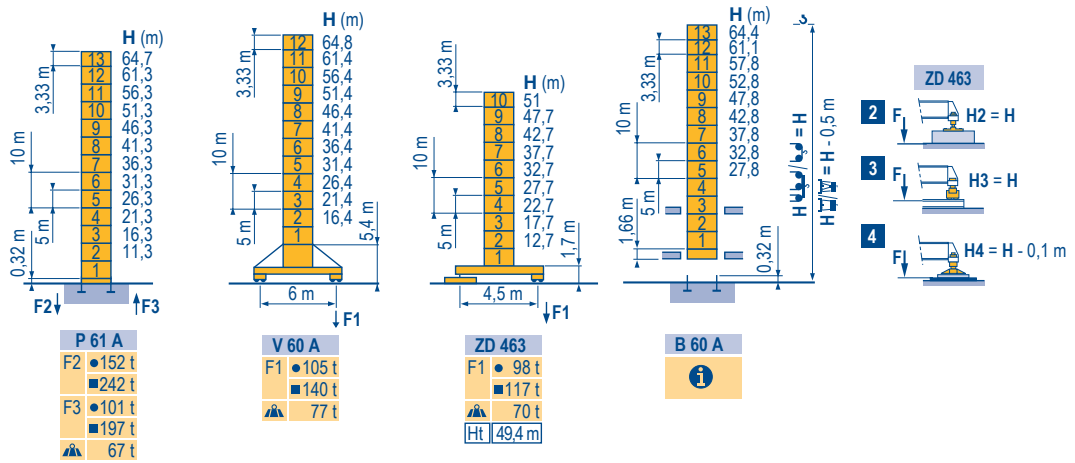
Tramo / Reações

MBS 2



\square 2 m

\triangle
30 m \Rightarrow 67,5 m



Télescopage sur dalles

Kletterkrane im Gebäude

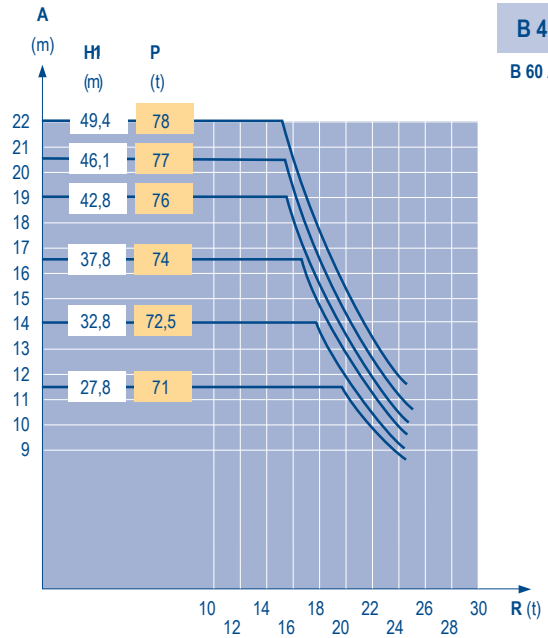
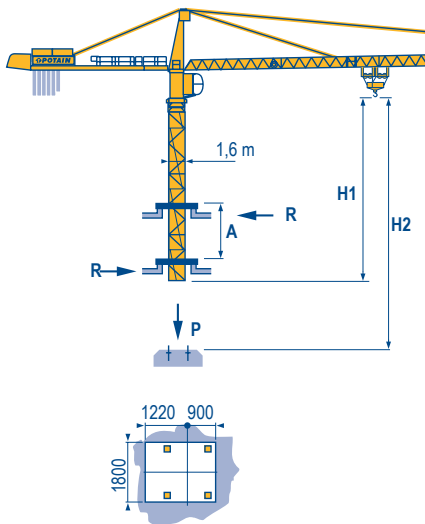
Climbing crane

Telescopage gruas trepadoras

Gru in cavedio

Telescopagem sobre lajes

MBS 1



TOPKIT
MD 238 A J10

POTAIN

| F | D | GB | E | I | P |
|--------------------------------------------------------------------------------------------------------------------------------|----------------------------------------------------------------------------------------------------------------------------------------------|-------------------------------------------------------------------------------------------------------------------------------------|-----------------------------------------------------------------------------------------------------------------------------------|-------------------------------------------------------------------------------------------------------------------------------------------|-----------------------------------------------------------------------------------------------------------------------------|
| ● Réactions en service ■ Réactions hors service A vide sans lest (ni train de transport) avec flèche et hauteur maximum. | Reaktionskräfte in Betrieb Reaktionskräfte außer Betrieb Ohne Last, Ballast (und Transportachse), mit Maximalausleger und Maximalhöhe. | Reactions in service Reactions out of service Without load, ballast (or transport axes), with maximum jib and maximum height. | Reacciones en servicio Reacciones fuera de servicio Sin carga, sin lastre, (ni tren de transporte), flecha y altura máxima. | Reazioni in servizio Reazioni fuori servizio A vuoto, senza zavorra (ne assali di trasporto) con braccio massimo e altezza massima. | Reações em serviço Reações fora de serviço Sem carga (nem trem de transporte)- sem lastro com lança e altura máximas. |
| Nous consulter Hauteur maxi roulante | Auf Anfrage Fahrbare max. Höhe | Consult us Travelling maximum height | Consultarnos Altura máxima móvil | Consultateci Altezza massima gru traslante | Consultar-nos Altura máxima sobre translação |

Courbes de charges

Lastkurven

Load diagrams

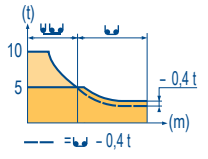
Curvas de cargas

Curve di carico

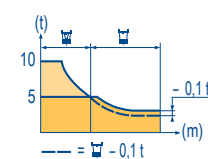
Curva de cargas

MBS 1

| | | | | | | | | | | | | | | | | | | | | | | | | | |
|--------|---|---|------|-----|-----|-----|-----|-----|------|------|------|-----|-----|-----|-----|-----|-----|------|------|-----|------|------|------|------|---|
| 67,5 m | 3 | ▶ | 17,6 | 20 | 22 | 25 | 27 | 30 | 31,6 | 34 | 35 | 37 | 40 | 42 | 45 | 47 | 50 | 52 | 55 | 57 | 60 | 62 | 65 | 67,5 | m |
| ▲▲▲ | | | 10 | 8,6 | 7,7 | 6,6 | 6,1 | 5,3 | 5 | 5 | 4,8 | 4,5 | 4,1 | 3,9 | 3,6 | 3,4 | 3,2 | 3 | 2,85 | 2,7 | 2,55 | 2,45 | 2,3 | 2,2 | t |
| 65 m | 3 | ▶ | 18,4 | 20 | 22 | 25 | 27 | 30 | 32 | 33,1 | 35,7 | 37 | 40 | 42 | 45 | 47 | 50 | 52 | 55 | 57 | 60 | 62 | 65 | m | |
| ▲▲▲ | | | 10 | 9,1 | 8,2 | 7 | 6,4 | 5,6 | 5,2 | 5 | 5 | 4,8 | 4,4 | 4,1 | 3,8 | 3,6 | 3,4 | 3,2 | 3 | 2,9 | 2,7 | 2,6 | 2,45 | t | |
| 60 m | 3 | ▶ | 19,7 | 20 | 22 | 25 | 27 | 30 | 32 | 35 | 35,6 | 38 | 40 | 42 | 45 | 47 | 50 | 52 | 55 | 57 | 60 | m | | | |
| ▲▲▲ | | | 10 | 9,8 | 8,8 | 7,6 | 6,9 | 6,1 | 5,7 | 5,1 | 5 | 5 | 4,7 | 4,5 | 4,1 | 3,9 | 3,7 | 3,5 | 3,3 | 3,1 | 2,95 | t | | | |
| 55 m | 3 | ▶ | 20,1 | 22 | 25 | 27 | 30 | 32 | 35 | 36,3 | 38,8 | 40 | 42 | 45 | 47 | 50 | 52 | 55 | m | | | | | | |
| ▲▲▲ | | | 10 | 9 | 7,8 | 7,1 | 6,3 | 5,8 | 5,2 | 5 | 5 | 4,8 | 4,6 | 4,2 | 4 | 3,7 | 3,6 | 3,35 | t | | | | | | |
| 50 m | 3 | ▶ | 20,3 | 22 | 25 | 27 | 30 | 32 | 35 | 36,8 | 39,3 | 40 | 42 | 45 | 47 | 50 | m | | | | | | | | |
| ▲▲▲ | | | 10 | 9,1 | 7,9 | 7,2 | 6,4 | 5,9 | 5,3 | 5 | 5 | 4,9 | 4,6 | 4,3 | 4,1 | 3,8 | t | | | | | | | | |
| 45 m | 3 | ▶ | 21,2 | 22 | 25 | 27 | 30 | 32 | 35 | 37 | 38,4 | 41 | 42 | 45 | m | | | | | | | | | | |
| ▲▲▲ | | | 10 | 9,6 | 8,3 | 7,6 | 6,7 | 6,2 | 5,6 | 5,2 | 5 | 5 | 4,9 | 4,5 | t | | | | | | | | | | |
| 40 m | 3 | ▶ | 21,3 | 22 | 25 | 27 | 30 | 32 | 35 | 37 | 38,5 | 40 | m | | | | | | | | | | | | |
| ▲▲▲ | | | 10 | 9,6 | 8,3 | 7,6 | 6,7 | 6,2 | 5,6 | 5,3 | 5 | 5 | t | | | | | | | | | | | | |
| 35 m | 3 | ▶ | 21,3 | 22 | 25 | 27 | 30 | 32 | 35 | m | | | | | | | | | | | | | | | |
| ▲▲▲ | | | 10 | 9,6 | 8,3 | 7,6 | 6,7 | 6,2 | 5,6 | t | | | | | | | | | | | | | | | |
| 30 m | 3 | ▶ | 21,4 | 22 | 25 | 27 | 30 | m | | | | | | | | | | | | | | | | | |
| ▲▲▲ | | | 10 | 9,7 | 8,4 | 7,7 | 6,8 | t | | | | | | | | | | | | | | | | | |



| | | | | | | | | | | | | | | | | | | | | | | | | | |
|--------|-----|---|------|-----|-----|-----|-----|-----|------|------|------|------|-----|-----|-----|-----|-----|------|------|------|------|------|------|------|---|
| 67,5 m | 2,5 | ▶ | 17,9 | 20 | 22 | 25 | 27 | 30 | 32,3 | 32,9 | 35 | 37 | 40 | 42 | 45 | 47 | 50 | 52 | 55 | 57 | 60 | 62 | 65 | 67,5 | m |
| ▲▲▲ | | | 10 | 8,8 | 7,9 | 6,8 | 6,2 | 5,5 | 5 | 5 | 4,7 | 4,4 | 4 | 3,7 | 3,4 | 3,2 | 3 | 2,85 | 2,65 | 2,5 | 2,35 | 2,25 | 2,1 | 2 | t |
| 65 m | 2,5 | ▶ | 18,7 | 20 | 22 | 25 | 27 | 30 | 32 | 33,9 | 34,5 | 37 | 40 | 42 | 45 | 47 | 50 | 52 | 55 | 57 | 60 | 62 | 65 | m | |
| ▲▲▲ | | | 10 | 9,3 | 8,3 | 7,2 | 6,5 | 5,8 | 5,4 | 5 | 5 | 4,6 | 4,2 | 3,9 | 3,6 | 3,4 | 3,2 | 3 | 2,8 | 2,7 | 2,5 | 2,4 | 2,25 | t | |
| 60 m | 2,5 | ▶ | 19,7 | 20 | 22 | 25 | 27 | 30 | 32 | 35 | 36 | 36,7 | 40 | 42 | 45 | 47 | 50 | 52 | 55 | 57 | 60 | 62 | 65 | m | |
| ▲▲▲ | | | 10 | 9,8 | 8,8 | 7,6 | 7 | 6,2 | 5,7 | 5,2 | 5 | 5 | 4,5 | 4,3 | 3,9 | 3,7 | 3,5 | 3,3 | 3,1 | 2,95 | 2,75 | t | | | |
| 55 m | 2,5 | ▶ | 20,1 | 22 | 25 | 27 | 30 | 32 | 35 | 36,7 | 37,4 | 40 | 42 | 45 | 47 | 50 | 52 | 55 | m | | | | | | |
| ▲▲▲ | | | 10 | 9 | 7,8 | 7,2 | 6,3 | 5,9 | 5,3 | 5 | 5 | 4,6 | 4,4 | 4 | 3,8 | 3,5 | 3,4 | 3,15 | t | | | | | | |
| 50 m | 2,5 | ▶ | 20,4 | 22 | 25 | 27 | 30 | 32 | 35 | 37,2 | 37,9 | 40 | 42 | 45 | 47 | 50 | m | | | | | | | | |
| ▲▲▲ | | | 10 | 9,2 | 7,9 | 7,3 | 6,4 | 6 | 5,4 | 5 | 5 | 4,7 | 4,4 | 4,1 | 3,9 | 3,6 | t | | | | | | | | |
| 45 m | 2,5 | ▶ | 21,3 | 22 | 25 | 27 | 30 | 32 | 35 | 37 | 38,8 | 39,6 | 42 | 45 | m | | | | | | | | | | |
| ▲▲▲ | | | 10 | 9,6 | 8,3 | 7,6 | 6,8 | 6,3 | 5,7 | 5,3 | 5 | 5 | 4,7 | 4,3 | t | | | | | | | | | | |
| 40 m | 2,5 | ▶ | 21,5 | 22 | 25 | 27 | 30 | 32 | 35 | 37 | 39,3 | 40 | m | | | | | | | | | | | | |
| ▲▲▲ | | | 10 | 9,7 | 8,4 | 7,7 | 6,8 | 6,4 | 5,7 | 5,4 | 5 | 5 | t | | | | | | | | | | | | |
| 35 m | 2,5 | ▶ | 21,5 | 22 | 25 | 27 | 30 | 32 | 35 | m | | | | | | | | | | | | | | | |
| ▲▲▲ | | | 10 | 9,7 | 8,4 | 7,7 | 6,8 | 6,4 | 5,7 | t | | | | | | | | | | | | | | | |
| 30 m | 2,5 | ▶ | 21,6 | 22 | 25 | 27 | 30 | m | | | | | | | | | | | | | | | | | |
| ▲▲▲ | | | 10 | 9,8 | 8,5 | 7,8 | 6,9 | t | | | | | | | | | | | | | | | | | |



Lest de contre-flèche

Gegenauslegerballast

Counter-jib ballast

Lastre de contra flecha

Contrappeso

Lastros da contra lança

MBS 1

| Lest (m) | 4 200 - 3 400 - 2 300 kg | | 4 200 - 700 kg | |
|----------|--------------------------|--------|----------------|--------|
| | ▲▲▲ (m) | ▲ (kg) | ▲▲▲ (m) | ▲ (kg) |
| 67,5 m | 15,2 m | 23 300 | 15,2 m | 23 100 |
| 65 m | 15,2 m | 21 400 | 15,2 m | 21 700 |
| 60 m | 15,2 m | 20 200 | 15,2 m | 20 300 |
| 55 m | 12,7 m | 25 200 | 12,7 m | 24 500 |
| 50 m | 12,7 m | 23 300 | 12,7 m | 23 100 |
| 45 m | 12,7 m | 20 200 | 12,7 m | 19 600 |
| 40 m | 12,7 m | 17 200 | 12,7 m | 17 500 |
| 35 m | 12,7 m | 14 900 | 12,7 m | 15 400 |
| 30 m | 12,7 m | 13 000 | 12,7 m | 13 300 |

Lest de base

Grundballast

Base ballast

Lastre de base

Zavorra di base

Lastros da base

MBS 2

| | | | | | | | | | | | | | |
|-------|------------------|-------|-------|------|------|------|------|------|------|------|------|------|------|
| 1,6 m | S 40 A S 41 A | H (m) | 50,2 | 45,2 | 40,2 | 35,2 | 30,2 | 25,2 | 20,2 | 15,2 | | | |
| | | | ▲ (t) | 84 | 72 | 60 | 60 | 60 | 60 | 60 | 60 | | |
| 1,6 m | ZD 463 | H (m) | 47,7 | 42,7 | 37,7 | 32,7 | 27,7 | 22,7 | 17,7 | 12,7 | | | |
| | | | ▲ (t) | 75 | 70 | 65 | 60 | 60 | 60 | 60 | 60 | | |
| 2 m | V 60 A | H (m) | 64,8 | 61,4 | 56,4 | 51,4 | 46,4 | 41,4 | 36,4 | 31,4 | 26,4 | 21,4 | 16,4 |
| | | | ▲ (t) | 132 | 120 | 96 | 72 | 48 | 48 | 48 | 36 | 36 | 36 |
| 2 m | ZD 463 | H (m) | 51 | 49,4 | 47,7 | 42,7 | 37,7 | 32,7 | 27,7 | 22,7 | 17,7 | 12,7 | |
| | | | ▲ (t) | 105* | 95 | 85 | 70 | 65 | 65 | 60 | 60 | 60 | 60 |

Ancrages

Verankerungen

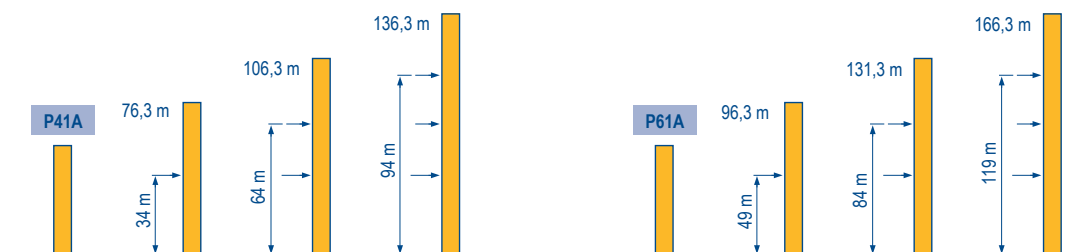
Anchorage

Anclaje

Ancoraggio

Ancoragem

MBS 1





TOPKIT

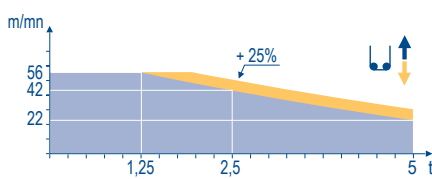
MD 238 A J10



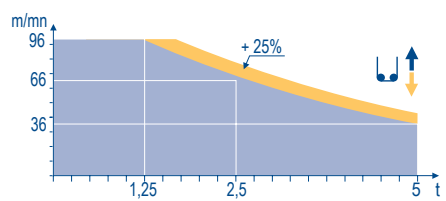
| | F | D | GB | E | I | P |
|-----------|-----------------------------------|-------------------------------|---------------------------|-----------------------------------|------------------------------|---------------------------------------|
| A | Distance entre cadres | Abstand zwischen den Rahmen | Distance between collars | Distancia entra marcos | Distanza fra i telai | Distância entre quadros |
| H1 | Hauteur grue | Kranhöhe | Crane height | Altura grúa | Altezza gru | Altura da grua |
| P | Poids de la grue(en service) | Krangewicht (in Betrieb) | Crane weight (in service) | Peso de la grúa (en servicio) | Peso della gru (in servizio) | Peso da grua (em serviço) |
| R | Réaction horizontale | Horizontalkräfte | Horizontal reaction | Reaccion horizontal | Reazione orizzontale | Reacção horizontal |
| | Voir télescopage sur dalles | Siehe Kletterkrane im Gebäude | See climbing crane | Veja grua trepadora | Consultare gru in cavedio | Ver telescopagem sobre lages |
| * | Utilisation poste fixe uniquement | Nur stationärer Einsatz | Only static use | Utilización chasis fijo solamente | Solo in postazione fissa | Utilização sobre chassis fixo apoiado |

| | | ↑ | | | | | ↑ | | | | | ch - PS hp | kW |  | |
|------------------------|---------------------|-----------------------------------------------------------------------------------|---------------------------------------------|---|------|-----|------------------------------------|-----|-------------------------------|----|-----|---------------|---------|------------------------------------------------------------------------------------|--|
| ▲ ▼ | 33 LVF 25 Optima | m/min | 1,8 → 7,4 → 22 → 28 → 42 → 56 | | | | | | 0,9 → 3,7 → 11 → 14 → 21 → 28 | 30 | 22 | 321 m | | | |
| | t | 5 | 5 | 5 | 3,75 | 2,5 | 1,25 | 10 | 10 | 10 | 7,5 | 5 | 2,5 | | |
| ▲ ▼ | 50 LVF 25 Optima | m/min | 3 → 12 → 36 → 46 → 66 → 96 | | | | | | 1,5 → 6 → 18 → 23 → 33 → 48 | 50 | 37 | 557 m | | | |
| | t | 5 | 5 | 5 | 3,75 | 2,5 | 1,25 | 10 | 10 | 10 | 7,5 | 5 | 2,5 | | |
| ◀ ▶ | 6 DVF 4 | m/min | 0 → 50 (10 t) 0 → 100 (5 t) 0 → 120 (2,5 t) | | | | | | | | | 5,5 | 4 | | |
| ⊙ | RVF 152 Optima + | tr/min U/min rpm | 0 → 0,8 | | | | | | | | | 2 x 5,5 | 2 x 4 | | |
| ◀ ▶ | S 40 A R ≥ 10 m | RT 324 | 12,5 - 25 | | | | | | | | | 2 x 7 | 2 x 5,2 | | |
| ◀ ▶ | S 41 A R ≥ 10 m | RT 443 A1 2V | 15 - 30 | | | | | | | | | 4 x 5 | 4 x 3,7 | | |
| ◀ ▶ | ZD 463 | RT 443 A1 2V | 15 - 30 | | | | | | | | | 4 x 5 | 4 x 3,7 | | |
| ◀ ▶ | V 60 A R ≥ 13 m | RT 544 A1 2V | 13,5 - 27 | | | | | | | | | 4 x 7 | 4 x 5,2 | | |
| CEI 38 | |  | IEC 38 | | | | | kVA | | | | | | | |
| 400 V (+6% -10%) 50 Hz | | | | | | | 33 LVF : 50 kVA 50 LVF : 70 kVA | | | | | | | | |

33 LVF 25
Optima



50 LVF 25
Optima



F

Levage
Distribution
Orientation
Translation

D

Heben
Katzfahren
Schwenken
Kranfahren

GB

Hoisting
Trolleying
Slewing
Travelling

E

Elevación
Distribución
Orientación
Traslación

I

Sollevamento
Distribuzione
Rotazione
Traslazione

P

Elevação
Distribuição
Rotação
Translação



Document commercial non contractuel. Pour toute information technique se référer à la notice correspondante.

Unverbindliches Vertriebsdokument. Für technische Informationen, siehe die entsprechenden Anweisungen.

This commercial document is not legally binding. For any technical information, please refer to the corresponding instructions.

Documento comercial non contractuel. Para cualquier información técnica, ver la noticia correspondiente.

Documento commerciale non vincolante, per tutte le informazioni tecniche fare riferimento al catalogo istruzioni.

Documento comercial não contratual. Para qualquer informação técnica complementar consultar as respectivas instruções.

Manitowoc
Crane CARE

POTAIN
Manitowoc Crane Group



Americas

Tel : +1 888 479 7278
Tel : +1 717 593 2000

Europe - Middle East - Africa

Tel : +33 (0) 4 72 81 50 00
Tel : +44 (0) 191 522 2000

Asia - Pacific

Tel : +65 6264 1188
Fax : +65 6862 4040

www.manitowoccrane.com

18, rue de Charbonnières - B.R.173
69132 ECULLY Cedex - France

Tel. : +33 (0) 4 72 18 20 20
Fax. : +33 (0) 4 72 18 20 00
www.manitowoccrane.com

TOPKIT MD 238 A J10
Code X-89985-18_Réf. 2004 45 MBS 5

Copyright.Reproduction interdite © POTAIN 2004